


操作简介

拍摄前准备

开启仪器电源（机箱右侧上方），双击电脑桌面的图标，进入拍摄流程。

A. 自动拍摄流程



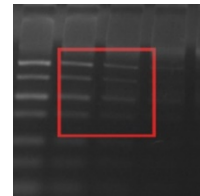
1 选择光源自动拍摄图像

2 保存图像

A 框选条带重新自动曝光

B 手动调整镜头

C 进入手动拍摄模式

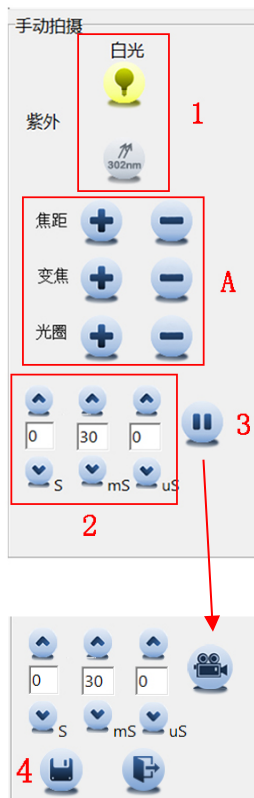


调清晰

调大小

调明暗

B. 手动拍摄流程



点击 打开手动拍摄界面

1 选择光源

2 调整曝光时间

3 暂停获取动态图像

4 保存图像

A 手动调整镜头